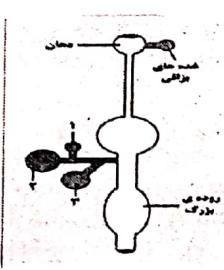


نام درس: علوم تجربی و تکمیلی پایه: هفتم (بخش زیست)	بسمه تعالی مدیریت آموزش و پرورش آذربایجان شرقی آموزش و پرورش شهرستان سراب دبیرستان ابن سینا (تیز هوشان)	نام: نام خانوانگی: نام دبیر: موسوی
ازمون نرم اول: بخش زیست تناسلی	مرکز ملی پرورش استعداد های دانش پژوهان جوان	
تاریخ: 1401.10.18		
مدت آزمون: 40 دقیقه		
شیوه آزمون: تستی و تشریحی (نمره منفی ندارد)		

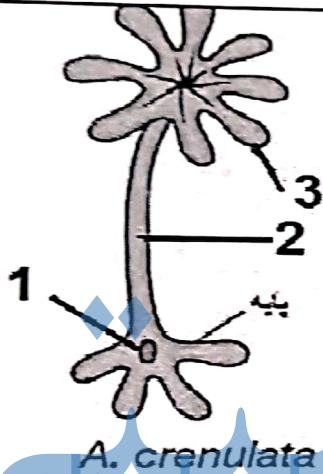
ردیف	شرح سوالات	پارم
1	<p>مفاهیم زیر را تعریف کنید</p> <p>الف- جانداران هتروتروف</p> <p>ب- سیتوپلاسم (میان باخته)</p> <p>ج- بافت</p> <p>د- پلیمر</p>	1
2	<p>سوالات تستی</p> <p>بخش نیروگاه و بخش بسته بندی یک کارخانه به ترتیب با کدام قسمتهای یک باخته قابل مقایسه است</p> <p>الف- دستگاه گلزی و میتوکندری</p> <p>ب- هسته و شبکه اندوپلاسمی</p> <p>ج- میتوکندری و دستگاه گلزی</p> <p>د- شبکه اندوپلاسمی و هسته</p> <p>میزان انرژی آزاد شده از سوزاندن یک گرم از کدام ماده زیر بیشتر است؟</p> <p>الف. چربی ب. کربوهیدرات ج. پروتئین د. مواد معدنی</p> <p>گوارش شیمیایی یعنی:</p> <p>الف. تبدیل غذا به قطعات ریز ب. خورد کردن غذا ج. تبدیل غذا به مولکول های دیگر د. همه موارد</p> <p>کدام گزینه ترتیب لوله گوارش را به درستی نشان می دهد؟</p> <p>الف. دهان - حلق - مری - معده - روده باریک - روده بزرگ - مخرج</p> <p>ب. حلق - مری - معده - روده باریک - روده بزرگ</p> <p>ج. مری - روده باریک - روده بزرگ - کبد - مخرج</p> <p>د. دهان - حلق - معده - روده - مخرج</p> <p>چند عبارت زیر در مورد گوارش غذا نادرست بیان شده است؟</p> <p>الف) اپی گلوت مانع ورود غذا به نای می شود.</p> <p>ب) در ساختار دندان، رگ های خونی در قسمت عاج دندان قرار دارند.</p> <p>ج) باکتری هایی که در فراخ روده زندگی می کنند، نمی توانند ویتامین K و B را تولید کنند.</p> <p>د) احتمال پوکی استخوان در افرادی که کمبود وزن دارند، بیش تر از افرادی است که اضافه وزن دارند.</p> <p>ه) یکی از کارهای کبد، ساختن صفرا است که در گوارش پروتئین ها نقش دارد.</p> <p>۱) عبارت ۵ (۱)</p> <p>۲) عبارت ۴ (۲)</p> <p>۳) عبارت ۳ (۳)</p> <p>۴) عبارت ۲ (۴)</p> <p>شکل روبه رو، طرح بسیار ساده شده ای از دستگاه گوارش انسان را نشان می دهد. به ترتیب و از راست به چپ، کدام اندام «صفرا تولید می کند»، کدام اندام «آنزیم های گوارشی تولید می کند» و کدام اندام «صفرا ذخیره می کند»؟</p> <p>۱) ۳-۲-۱ ۲) ۲-۳-۱</p> <p>۳) ۳-۱-۲ ۴) ۱-۳-۲</p>	3
		

نام ماده مغذی	نقش و اهمیت	منبع غذایی (یک مثال کافی است)
آهن		
A		
بد		

2/5

جملهای خالی زیر را با کلمه مناسب تکمیل نمایید
 الف) ایاخته واحد _____ و _____ در موجودات زنده است.
 ب) بخشی از باخته که همه فعالیت‌های آن از جمله شکل و اندازه باخته را تنظیم می‌کند، نام دارد _____
 پ) گروهی از جانداران مانند باکتری که در آن هسته غشای مشخصی ندارد، نامیده می‌شوند.
 ت) در مقایسه باخته با یک کارخانه می‌توان گفت اندامک _____ در باخته مانند موتورخانه (منبع انرژی) در کارخانه عمل می‌کند.
 ث) با توجه به اینکه باخته‌های عصبی وظیفه _____ را دارند بنابراین به شکل _____ هستند.
 ج) _____ نوعی کریوهمیرات ساده است که به عنوان سوخت اصلی در بدن موجودات زنده مورد استفاده قرار می‌گیرد.
 چ) جنس دیواره سلولی گیاهان از کریوهمیراتی به نام _____ است. این نوع کریوهمیرات برای بدن تولید انرژی نمی‌کند بلکه استفاده از آن برای سلامتی دستگاه گوارش مفید است به این صورت که باکتری‌های مفید موجود در _____ با استفاده از آن تولید ویتامین می‌کنند.

2

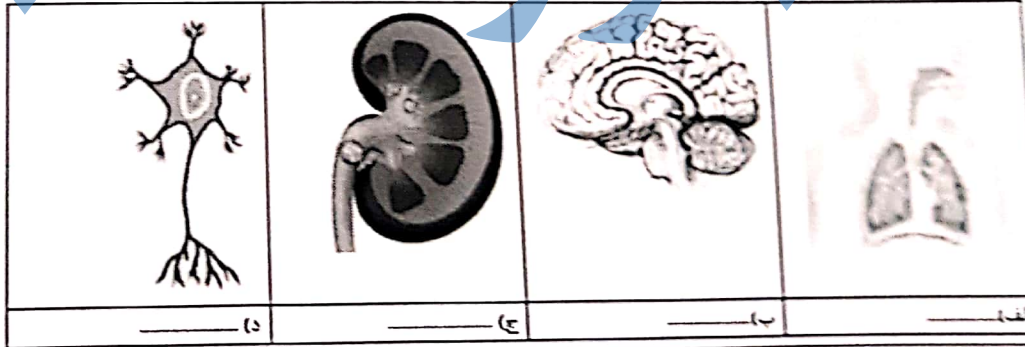


با توجه به تصویر جندار مقابل، به سوالات زیر پاسخ دهید

- 1- مشخص کنید جندار مقابل به کدام گونه جنداران تعلق دارد
- 2- این جندار پر سلولی است یا تک سلولی؟
- 3- این جندار اتوتروف است یا هتروتروف؟
- 4- این جندار پروکاریوت است یا یوکاریوت؟
- 5- انرژی در دسترس آن، توسط کدام اندامک غشا دار بدست می‌آید؟
- 5- قسمت‌های مشخص شده این جندار را نام گذاری کنید

2

در شکل‌های کنامیک سلول - بافت - اندام و یا دستگاه است:



2

به سوالات زیر پاسخ کوتاه دهید:

- الف) محلول لوگنول (ید) معرف کدام کریوهمیدارت است؟
- ب) آبی متیل به پروتئین‌های کدام اندامک سلولی می‌چسبد؟
- ج) واکوئیل مرکزی در کدام باخته‌ها وجود دارد؟
- د) کدام کریوهمیدرات مرکب در گیاهان وجود دارد؟